

## XV EDIZIONE

CADAVER LAB

# CORSO PRATICO DI OTOCHIRURGIA E RADIOLOGIA SU PREPARATO ANATOMICO

*CORSO DI DISSEZIONE E*

*IMPLANTOLOGIA DELLA SORDITÀ*

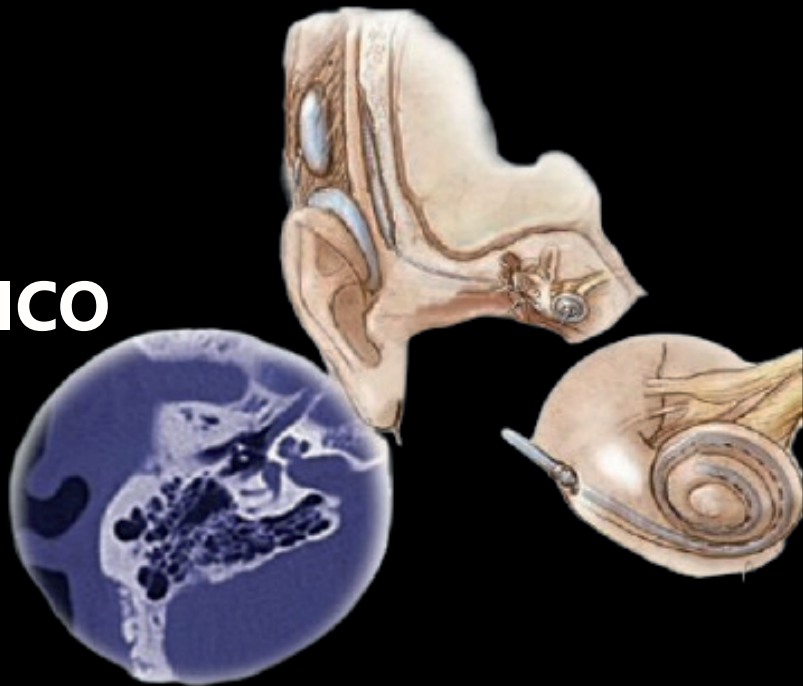


**27 febbraio - 1 marzo 2024**

Live Surgery



**Palazzo Trecchi - v. Sigismondo Trecchi n°20  
26100 Cremona (CR) - Italy**



### Focus on

Il corso si propone di fornire una "full immersion" nell'ambito dell'otochirurgia con un team docente d'eccezione. Ogni partecipante avrà a disposizione un preparato completo, nello specifico una testa, e affronterà le problematiche chirurgiche riproducendo "step-by-step" gli interventi cardine della riabilitazione uditiva del paziente ipoacusico. Sarà possibile studiare radiologicamente, prima della dissezione, ciascun preparato anatomico fornendo le basi dell'atto chirurgico svolto in sala operatoria.

### Faculty

#### Responsabili Scientifici:

Pietro Canzi

Millo Achille Beltrame

#### Direttore del Corso:

Marco Benazzo

#### Relatori:

Pietro Canzi

Millo Achille Beltrame

Giovanni Bianchin

Luca Bruschini

Diego Cazzador

Edoardo Covelli

Matteo De Iorio

Filippo Di Lella

Ignacio Javier Fernandez

Marinella Neri

Flavio Santagostino

Anna Simoncelli

Roberto Spasiano

Michele Tomasoni

Elisabetta Zanoletti

#### Tutor:

Marco Bonali

Francesco Lazzerrini

Domenico Minervini

#### Segreteria Scientifica:

Pietro Canzi

Elena Carlotta

Cesare Chiapperini

Francesca Costa

Stefano Malpede

Ilaria Ottoboni

Silvia Quaglieri

Anna Chiara Stellato

### Segreteria Organizzativa:

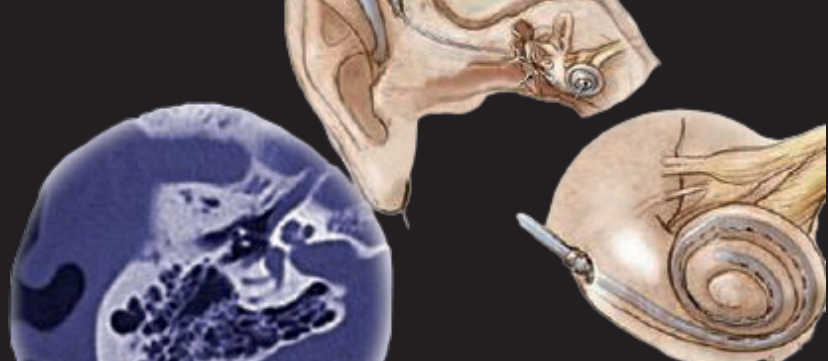
E.V. Soc. Cons. a r.l. – Provider ID n.53

Via S.Trecchi, 20 – 26100 Cremona – P.I. 01032200196

www.trecchihuman.com

info@trecchihuman.com

tel. 0372 403555



## Martedì 27 febbraio

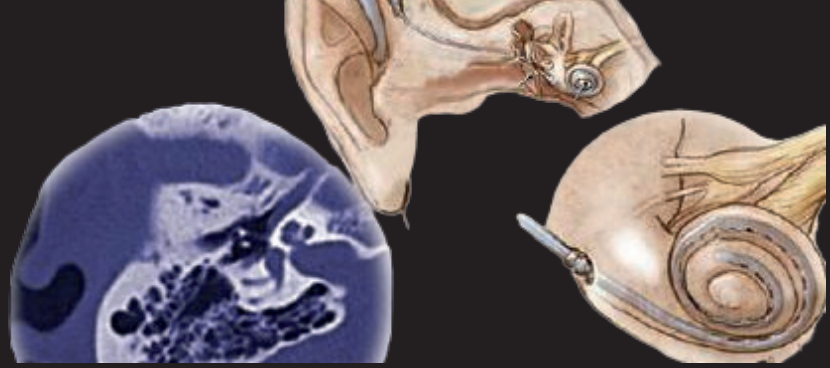
- 13:30 Registrazione dei partecipanti
- 13:45 Presentazione del corso M. Benazzo
- 13:55 Introduzione del corso P. Canzi, M.A. Beltrame
- 14:00 Apertura lavori (in sala settoria)
- Anatomia chirurgica e radiologica dell'orecchio medio (15 min) G. Bianchin, A. Simoncelli
- Principi di Otochirurgia (15 min) E. Covelli, F. Santagostino
- Training chirurgico (Au ds):** stapedotomia per via endocanalare (120 min)
- Chiusura del condotto uditivo esterno a cul-de-sac e vie d'accesso ai tessuti molli (15min) F. Di Lella
- Training chirurgico (Au ds):** chiusura del condotto uditivo esterno a cul-de-sac e vie d'accesso ai tessuti molli (60 min)
- 18:00 Fine dei lavori

## Mercoledì 28 febbraio

- 08:00 Apertura lavori
- Anatomia chirurgica e radiologica dell'osso temporale (15 min) L. Bruschini, A. Simoncelli
- Training chirurgico (Au ds):** mastoidectomia semplice ed epitimpanotomia (120 min)
- Anatomia chirurgica e radiologica del nervo facciale (15 min) P. Canzi, A. Simoncelli
- Training chirurgico (Au ds):** Identificazione del nervo facciale, timpanotomia posteriore ed inserimento di array di impianto cocleare (120 min)
- 12:45 Pranzo
- 13:45 Ripresa lavori (in sala settoria)
- Tecniche di ossiculoplastica (15 min) R. Spasiano, M. De Iorio
- Training chirurgico (Au ds):** ossiculoplastica (60 min)
- Anatomia chirurgica e radiologica della coclea normale e malformata (15 min) I.J. Fernandez, M. Neri
- Training chirurgico (Au ds):** tecniche di cocleostomia ed abbattimento della parete posteriore del condotto uditivo esterno con esposizione completa della coclea (120 min)
- Update sugli aspetti tecnologici degli impianti cocleari (30 min) F. Antonacci, L. Cesari, M. Giraud
- 17:45 Fine dei lavori

## Giovedì 29 febbraio

- 08:00 Apertura lavori
- Le protesi impiantabili dell'orecchio: indicazioni e tempi chirurgici (60 min) M. Beltrame, P. Canzi
- Training chirurgico (Au sn):** prelievo di cartilagine tragale concomeatoplastica, allestimento di lembo muscolo-periosteo secondo Palva; timpanoplastica chiusa (CWU) con inserimento di trasmettitore di massa flottante (FMT) a livello di corta apofisi dell'incudine, lunga apofisi dell'incudine, finestra rotonda, staffa (240 min)
- 13:00 Pranzo
- 14:00 Ripresa lavori (in sala settoria)
- Anatomia chirurgica e radiologica del labirinto e del CUI (15 min) E. Zanoletti, D. Cazzador, M. De Iorio
- Training chirurgico (Au sn):** labirintectomia ed identificazione del CUI (240 min)
- 18:15 Fine lavori



## Venerdì 1 marzo

08:00 Apertura lavori

Update sugli aspetti tecnologici delle protesi osteointegrate (20 min)

Tecniche di posizionamento delle protesi osteointegrate (10 min)

F. Antonacci, M. Giraudo

M. Tomasoni

**Training chirurgico (Au sn):** Posizionamento delle protesi osteointegrate (180 min)

Confronto/dibattito tra pubblico ed esperto/i guidato da un conduttore «L'esperto risponde» (15 min)

Light lunch

Tutta la Faculty

14:00 Fine lavori

### FACULTY

**Millo Achille Beltrame**, Rovereto  
**Marco Benazzo**, Pavia  
**Giovanni Bianchin**, Reggio Emilia  
**Luca Bruschini**, Pisa  
**Pietro Canzi**, Pavia  
**Diego Cazzador**, Padova  
**Edoardo Covelli**, Roma  
**Matteo De Iorio**, Verona  
**Filippo Di Lella**, Parma  
**Ignacio Javier Fernandez**, Bologna  
**Marinella Neri**, Rovereto  
**Flavio Santagostino**, Pavia  
**Anna Simoncelli**, Pavia  
**Roberto Spasiano**, Lugano  
**Michele Tomasoni**, Brescia  
**Elisabetta Zanoletti**, Padova

### TUTOR

**Marco Bonali**, Modena  
**Minervini Domenico**, Pavia  
**Francesco Lazzerini**, Pisa

Il corso è destinato a Specialisti e Specializzandi in **Otorinolaringoiatria, audiologia e foniatría**

La quota di partecipazione per il corso è di **1.037,00€ IVA inclusa** (Soci GLO, GOS, SVO e UNDER 35 sconto 10%: 933,00€)

**Soggetti sponsor dell'evento senza alcuna influenza sulla definizione dei contenuti medico-scientifici:**

**Medtronic**



Advanced Bionics

**ZEISS**

**OLYMPUS**



Cochlear®

**MED<sup>®</sup>EL**

**EV**

**TRECCHI  
HUMAN**



**ACADEMY**