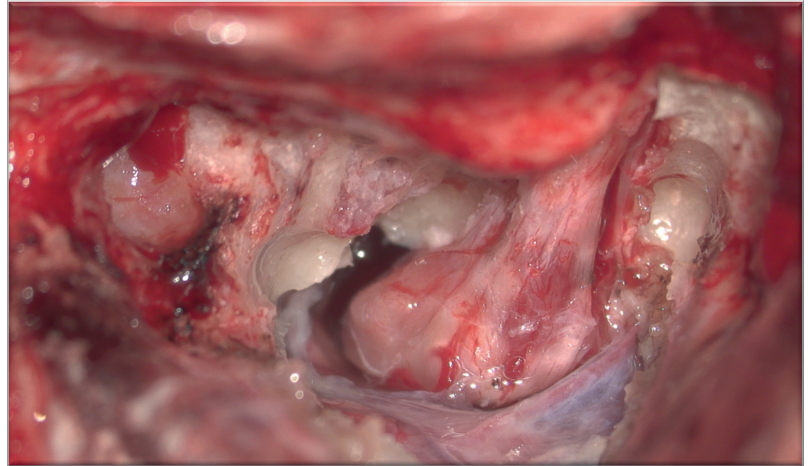


CORSO DI MICROCHIRURGIA DELLA BASE DEL CRANIO

*GLI ACCESSI AL CONDOTTO
UDITIVO INTERNO
E ALL'ANGOLO PONTO CEREBELLARE*



Cremona, 22-23 gennaio 2024

Sede corso: Palazzo Trecchi – Cremona

Padova, 24-25 gennaio 2024

Sede corso: Università di Padova - Padova

DISSECTION COURSE AND LIVE SURGERY

Faculty: Millo Achille Beltrame (ORL), Diego Cazzador (ORL), Domenico D'Avella (NCH), Matteo De Iorio (Neuroradiologia), Luca Denaro (NCH), Sabino Luzzi (NCH), Marco Manfrin (PV) Antonio Mazzoni (ORL), Giannantonio Spena (NCH)

Responsabili Scientifici: Elisabetta Zanoletti e Pietro Canzi

Direzione Scientifica: Piero Nicolai e Marco Benazzo

Special Guests: Alessandro Martini

Destinatari Specialisti e Specializzandi in: Otorinolaringoiatria e Neurochirurgia

FOCUS ON

Il corso è focalizzato sull'apprendimento degli approcci microchirurgici al condotto uditivo interno e all'angolo ponto cerebellare attraverso le strutture dell'orecchio medio e della rocca petrosa.

Il corso è rivolto a Otoneurochirurghi che desiderino ampliare le proprie competenze, o già esperti di microchirurgia della base del cranio, e Neurochirurghi motivati ad acquisire familiarità con gli accessi chirurgici attraverso la rocca petrosa. La faculty si compone pertanto di entrambe le figure specialistiche, coinvolte da anni, nelle rispettive sedi lavorative, in un contesto di multidisciplinarietà oto-neurochirurgica.

Il corso viene proposto a 10 specialisti o specializzandi degli ultimi anni, si articola in una prima fase dissettorica su preparati anatomici presso il Trecchi Human Lab (Cremona) e in una seconda parte presso la UOC di Otorinolaringoiatria di Padova, dove verranno presentate le procedure in videochirurgia in diretta (live surgery) o differita.

COSTO 1.525,00€ IVA inclusa

Modalità iscrizione: info@trecchihuman.com

CREMONA

Lunedì 22 gennaio 2024

- 13:00 Registrazione dei partecipanti**
- 13:15 Presentazione del corso** *M. Benazzo, P. Nicolai*
- 13:30 Apertura lavori** Anatomia chirurgica radiologica della rocca
M. De Iorio
- 14:00 Dissezione** Approcci: retrolabirintico-presigmoideo, translabirintico, transotico, transcocleare, petrosectomia
- 18:30 Fine Lavori**

Martedì 23 gennaio 2024

- 08:00 Apertura lavori** Anatomia radiologica dell'approccio al CUI e APC
M. De Iorio
- 08:30 Dissezione** Approcci: transmeatale, fossa cranica media e retrosimoidea
- 12:30 Pranzo**
- 13:30 Ripresa lavori** Esposizione impianti cocleari
Advance Bionics, Cochlear e Med-El
- Dissezione**
- 18:30 Fine Lavori**

PADOVA

Mercoledì 24 gennaio 2024

- 12:00 Apertura lavori** OTONEUROCHIRURGIA E CHIRURGIA DELLA BASE DEL CRANIO
I principi della microchirurgia della base del cranio
A. Mazzoni
Gli approcci al CUI: Via translabirintica, retrosigmoidea, fossa cranica media
E. Zanoletti, A. Mazzoni
Ruolo della chirurgia precoce nelle lesioni del CUI e APC
D. Cazzador
- Pranzo**
- Ripresa lavori** OTONEUROCHIRURGIA E RIABILITAZIONE UDITIVA
Il ruolo dell'impianto cocleare in chirurgia otoneurologica e otoneurochirurgia
Lezione docente ospite: A. Martini
La gestione degli artefatti indotti dall'interazione tra impianto cocleare e RM nella patologia otoneurologica
P. Canzi
- 18:30 Fine Lavori**

Giovedì 25 gennaio 2024

- 09:00 Apertura lavori** Esposizione del caso clinico
G. Martini
Chirurgia in diretta: via Translabirintica in neurinoma dell'VIII nervo cranico
E. Zanoletti, A. Mazzoni, L. Denaro, D. D'Avella
- 13:30 Pranzo**
- 18:30 Fine lavori**

Soggetti sponsor dell'evento ECM senza alcuna influenza sulla definizione dei contenuti medico-scientifici: