

con il patrocinio di



Sede del Workshop

Primo Giorno

Facoltà di Medicina Veterinaria
Alma Mater Studiorum Università di Bologna
Via Tolara di Sopra 50 - Ozzano dell'Emilia (BO)

Secondo Giorno

Ospedale di Budrio
Radiologia - Sala Riunioni
Via Benni, 44 - 40054 Budrio (BO)
Tel. 051 8091111

QUOTA D'ISCRIZIONE IVA inclusa € 800,00

La quota d'iscrizione include:

- partecipazione alla parte teorica ed alla parte pratica del Workshop,
- kit congressuale e attestato di partecipazione,
- colazione di lavoro e coffee break come da programma,
- la cena di lunedì

Il Workshop è a numero chiuso riservato a n. 12 iscritti

Si prega di inviare richiesta di iscrizione alla Segreteria Organizzativa CSR Congressi srl tramite email o tramite fax 051/765195 utilizzando l'allegata scheda di iscrizione.

Deadline iscrizioni • 20 maggio 2013

PRENOTAZIONI ALBERGHIERE

CSR Congressi può effettuare prenotazioni a tariffe convenzionate presso:

Eurogarden Hotel

Via dei Billi, 2A - 40064 Ozzano dell'Emilia - Bologna
L'hotel dista 800 mt circa dalla facoltà di Medicina Veterinaria dove si svolge la prima giornata di lunedì 10 giugno
20 km circa dal Centro di Bologna / stazione FS

Camera Singola € 69,00 per camera colazione e tasse incluse
Camera Doppia € 79,00 per camera colazione e tasse incluse
Per coloro che prenotano tramite la segreteria organizzativa e ne avessero necessità verrà predisposto un minibus per lo spostamento di martedì 11 giugno dall'Hotel all'ospedale di Budrio.

La spesa di prenotazione hotel ammontano ad € 18,00 per camera.

PRIVACY

Informativa ai sensi del D.Lgs 30/06/2003 n° 196":

I dati personali forniti nella presente occasione saranno oggetto di trattamento informatico e manuale, al fine di documentare la partecipazione a Congressi, Eventi, Meeting, Manifestazioni in genere organizzati da CSR Congressi srl e a trattamenti derivanti da obblighi di legge. Essi saranno comunicati a fornitori e soggetti diversi che concorrono o partecipano a vario titolo alla manifestazione, nonché alle competenti Autorità secondo le prescrizioni di Legge. Il conferimento dati, a tali fini, è obbligatorio ed essenziale per la partecipazione al Congresso o Manifestazione. Titolare dei dati è CSR Congressi srl - Piazza de' Calderini, 2 - 40124 Bologna. Al partecipante competono tutti i diritti previsti dal Titolo II del D. Lgs 30/06/2003 n° 196. La firma apposta sulla "Scheda di Iscrizione" o sulla "Domanda di Ammissione" costituisce presa d'atto della presente Informativa e dei diritti di cui sopra e consente il trattamento dei dati personali e la loro comunicazione per le finalità sopra indicate.

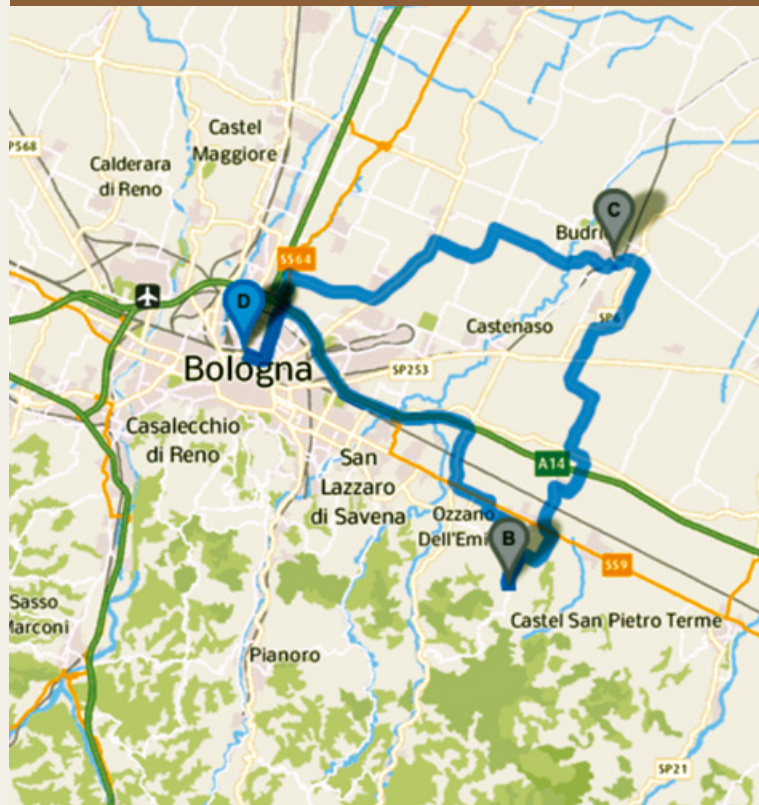
Distanze da Bologna e tra le Sedi

**Bologna Centro /
Facoltà di Medicina Veterinaria, Ozzano dell'Emilia (BO):**
- circa 20 km

**Ospedale di Budrio /
Bologna Centro:**
- circa 20 km

**Facoltà di Medicina Veterinaria, Ozzano dell'Emilia (BO)
/ Ospedale di Budrio:**
- circa 20 km

Cod. AA3 - Febbraio 2013



Organizzazione

Congressi Ecosostenibili



CSR Congressi srl

Sede legale:

Piazza de' Calderini, 2 - 40124 Bologna

Sede operativa:

Via G. Matteotti, 35 - 40057 Cadriano di Granarolo E. (BO)

Tel. 051 765357 - Fax 051 765195

info@csrcongressi.com - www.csrcongressi.com

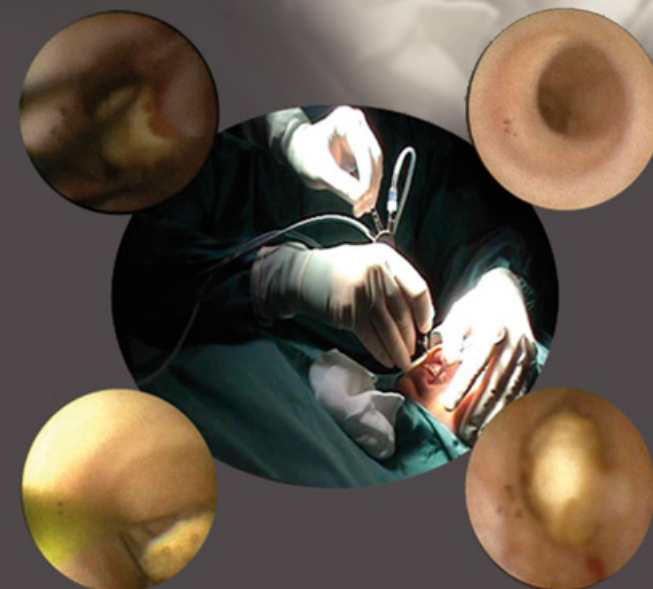
Azienda certificata CERMET UNI EN ISO 9001-2008, n° 1036-A



SERVIZIO SANITARIO REGIONALE
EMILIA-ROMAGNA
Azienda Unità Sanitaria Locale di Bologna

Istituto delle Scienze Neurologiche
Istituto di Ricovero e Cura a Carattere Scientifico

**IV
WORKSHOP
TEORICO PRATICO
DI SCIALOENDOSCOPIA**



**Bologna,
10-11 Giugno 2013**

**Direttore del Corso
Dott. Ernesto Pasquini**

Corso a numero chiuso

Programma Preliminare

Negli ultimi 20 anni, grazie agli innovativi apporti della tecnologia, si è assistito non solo in ambito ORL, ma in tutte le specialità chirurgiche, al tentativo di minimizzare il traumatismo chirurgico mantenendo o migliorando i risultati della cosiddetta chirurgia "tradizionale"; è nato quindi il concetto di chirurgia mininvasiva. Con tale termine si intende un approccio chirurgico che raggiunge il "bersaglio" attraverso le vie naturali o attraverso minime incisioni cutanee, riducendo al minimo il traumatismo al paziente, senza però ridurre, ma piuttosto migliorando, l'efficacia clinica finale.

La scialoendoscopia è una procedura che permette la diagnosi ed il trattamento di numerose patologie delle ghiandole salivari maggiori attraverso i dotti escretori. Per attuare un atto chirurgico concettualmente così semplice si sono resi necessari importanti progressi tecnologici al fine di rendere gli endoscopi contemporaneamente miniaturizzati, con una buona risoluzione visiva e cromatica, flessibili per adattarsi alle curvature dei dotti ma abbastanza resistenti per non essere "forzatamente" monouso.

Per il chirurgo che ha una minima confidenza con la strumentazione endoscopica e sulle ghiandole salivari, non è una tecnica difficile da imparare, ma necessita come sempre di una curva di apprendimento per acquisire le nozioni base del come, quando e a chi farla.

Scopo del corso è quello di presentare una panoramica teorico-pratica di questa "relativamente" nuova procedura chirurgica abbinando lezioni teoriche, esercitazioni pratiche hands on e chirurgia dal vivo; trattandosi di un workshop verranno analizzati i limiti, le complicanze e le tecniche alternative.

Dott. Ernesto Pasquini

Prof. Pasquale Capaccio

Medico Otorinolaringoiatra, Milano

Dott. Ernesto Pasquini

Medico Otorinolaringoiatra, Bologna

Dott. Giovanni Farneti

Medico Otorinolaringoiatra, Bologna

Dott. Paolo Farneti

Medico Otorinolaringoiatra, Bologna

Dott. Giovanni Macri

Medico Otorinolaringoiatra, Bologna

Dott. Alfredo Parmeggiani

Medico Otorinolaringoiatra, Bologna

Dott.ssa Gabriella Savastio

Medico Radiologo, Bologna

Prof. Alessandro Spadari

Medico Veterinario, Bologna

Dott. Filippo Tesei

Medico Otorinolaringoiatra, Bologna

Primo Giorno

Facoltà di Medicina Veterinaria
Ozzano dell'Emilia

- 09.30 Registrazione e Presentazione del Corso
- 10.00 Introduzione Nozioni Storiche
P. Capaccio
- 10.20 Anatomia delle ghiandole salivari maggiori
G. Farneti
- 10.40 La diagnostica nella patologia delle ghiandole salivari
G. Savastio
- 11.00 Coffee break**
- 11.20 Inquadramento patologico
- Scialoadeniti croniche ostruttive
A. Parmeggiani
 - Patologie litiasiche
G. Macri
 - Parotite ricorrente in età pediatrica
P. Farneti
- 12.00 Litotritore: strumentazione, indicazioni e limiti
P. Capaccio
- 12.30 Scialoendoscopia
- Materiale
 - Gestione della strumentazione
F. Tesei
 - Nozione di tecnica scialoendoscopica e approcci combinati
E. Pasquini
- 13.15 Lunch**
- 14.15 Nozioni di anatomia delle ghiandole salivari maggiori del maiale
A. Spadari
- 14.45 Take home message
P. Capaccio
- 15.30 Parte Pratica "Hands on"
Tutors:
- **P. Capaccio**
 - **P. Farneti**
 - **A. Parmeggiani**
 - **G. Farneti**
 - **G. Macri**
 - **E. Pasquini**
 - **F. Tesei**
- 18.00 Fine dei lavori
- 20.30 Cena**

Secondo Giorno

Azienda USL di Bologna
Ospedale di Budrio

- 08.00 Primo Intervento
P. Farneti, E. Pasquini
- 10.00 Ruolo ed indicazioni alla scialectomia
G. Farneti
- 11.00 Coffee break**
- 11.30 Secondo intervento
G. Macri, F. Tesei
- 12.30 Terzo intervento
P. Capaccio, A. Parmeggiani
- 13.30 Conclusione del Corso



E.C.M. – Educazione Continua in Medicina

Il Provider ECM n. 665 CSR Congressi effettuerà l'accreditamento ECM del **Workshop Teorico Pratico di Scialoendoscopia** per la professione: Medico chirurgo, discipline: Otorinolaringoiatria, Chirurgia maxillo-facciale.

Verranno assegnati n° 15 crediti formativi.

L'accreditamento renderà necessario il controllo delle presenze tramite il foglio firme in entrata ed in uscita.